

トライした数だけでもたらす成果

発明推進協会 特許マップソフト

特許情報を活用した戦略的な研究開発の推進が求められる中、特許情報の統計をもとに「自社のポジショニング」を把握した上で知財戦略を構築することが不可欠となっております。

(一社)発明協会(旧名称:発明協会)の提供する特許マップソフトでは、簡易な操作で40種類以上のマップを作成することでお客様の知財戦略をサポートします！

取り扱いデータ形式

特許庁発行CD/DVD-ROM公報をはじめPATORIS、NRIサイバーパテント等の各種サービスのCSVデータに対応。(詳細は、別途お問い合わせください)。

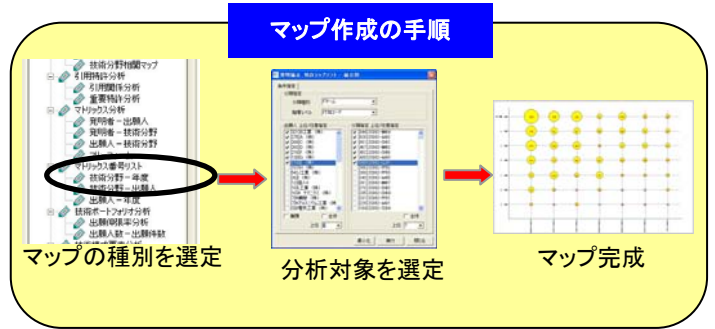
※上記の商品名は各社の商標又は登録商標です。

母集団データ作成

ノイズの除去やデータを絞り込む等、編集を施すことで、正確なマップを作成することができます。

簡単にマップを作成

簡単操作で40種以上の多彩なマップを作成できます。技術分類(IPC、FI など)や出願人、発明者の「筆頭」分析も簡単にできます。



【特許マップサンプル】

ランキング 	占有率 	時系列
レーダー 	マトリックス 	技術ポートフォリオ
重要特許 	要旨リスト 	発明者移動現況リスト

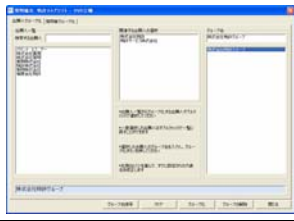
◇編集

ノイズの除去やデータを絞り込む等、各種データ項目の編集が可能です。



◇代表化機能

社名変更・合併等により、表記の異なる出願人名称や表記の異なる発明者を統一することができます。



◇コード管理

独自の技術分類・キーワード等を、分析要素として活用可能です。

◇主題(テーマ)統合

主題(テーマ)を統合し、新たな母集団の作成が容易にできます。

その他機能も充実！

- ExcelシートやHTMLへの出力
作成したマップをExcelシートやHTMLへ出力することで二次利用が可能です。
- 分析ウィザード
分析ウィザードメニューの該当項目を選択することにより、目的に合った特許マップ(パテントマップ)の作成をサポートします。
- CSV形式データ出力
主題(テーマ)として利用したデータを、CSV形式のデータに出力し、2次的に利用することができます。フィルタリングしたデータも出力できるため、必要なデータのみを抽出することも可能です。

●動作環境

対応OS : Windows98・ME・XP・2000、及びWindowsNT4.0 SP5.0
 CPU : Pentium II 333MHz 以上
 (推奨 Pentium III 666MHz 以上)
 実装メモリ : 64MB 以上 (推奨 128MB 以上)
 HDD空き容量 : インストール時 50MB 以上
 起動時 データ件数によります。
 (1万件程度の処理では200MB以上が理想値です)

●その他推奨

画面領域 : 1024×768
 Microsoft Excel 2000
 ※ PentiumはIntel Corporationの登録商標です。
 ※ Windows、Excelは米国Microsoft Corporationの米国及び他の国における登録商標です。

レンタル価格 **¥80,000** / 1ライセンス・年間

●製作: 社団法人 高等技術研究院 [韓国]

●お申込・お問い合わせ先:

(一社)発明推進協会 情報サービスチーム 〒105-0001 東京都港区虎ノ門2丁目9番14号

Tel:03-3502-5491 Fax:03-5512-7567 mail:JMAP@jiii.or.jp http://www.jiii.or.jp

特許マップソフト用データ提供サービス

「発明推進協会 特許マップソフト」は、従前より特許庁発行の DVD 公報をはじめ、さまざまな特許情報事業者のデータ形式に対応しております。本サービスでは、当ソフト用の分析データ提供を通じて、皆様の特許情報収集を迅速・適確にサポートします。特許情報の収集手段にお悩みの方は是非ご利用ください。（※本サービスは特定ユーザーからのご注文に応じ、行なうものです。）

データ販売価格 **¥42/件**（税込）

データ項目

出願番号	公告番号	Fターム
出願日	公告日	IPC
登録番号	優先権番号	発明の名称
登録日	優先権主張日	抄録又は要約
特許類	出願人	請求範囲
公開番号	発明者	引用特許
公開日	FI	代表図面

データ蓄積範囲

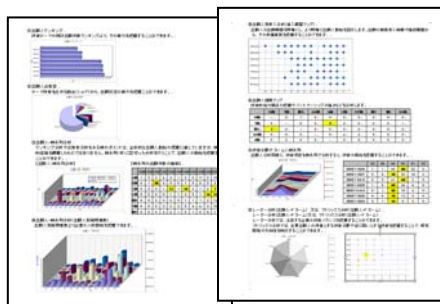
公報種	発行期間
公開特許	1993年(平成5年)～現在
公開実用新案 登録実用新案	1993年(平成5年)～現在
公表・再公表特許	1996年(平成8年)～現在
公表・再公表実案	1996年(平成8年)～1999年(平成11年)
公告特許	1994年(平成6年)～1996年(平成8年)
公告実用新案	1994年(平成6年)～1996年(平成8年)
特許登録	1996年(平成8年)～現在
実用新案登録	1996年(平成8年)～現在

簡易特許マップ作成代行サービス

発明推進協会では「発明推進協会 特許マップソフト」のマップ作成機能を用い、簡易特許マップ作成代行サービスを提供させていただいております。

サービスの概要

- 調査対象 : 日本国内
 調査件数 : 500～1,000件程度（基本）
 基本費用 : ¥126,000（税込）～
 提供内容 : マップ10種類（基本）
 +要約リスト（図面付）等2種類
 ※件数やマップの追加は、別途オプション費用にて対応。
 お申込み時に打ち合わせさせていただきます。
 作成期間 : 約2週間（スクリーニング期間除く）
 納品物 : 報告書一式（電子データ含む）



納品までの流れ



受付

特許マップ化したい技術テーマ情報（概要・技術の説明・IPC又はFI分類・ポイント等）をお知らせください。



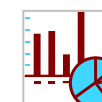
データ抽出

お客さまご指定の分類で検索し、特許情報を抽出



ご確認(ユーザー)

検索結果案件の要約リストをご確認ください。(母集団の精査)



マップ作成

特許マップを作成



報告書納品

報告書一式を納品

●お申込・お問い合わせ先:

(一社)発明推進協会 情報サービスチーム 〒105-0001 東京都港区虎ノ門2丁目9番14号

Tel:03-3502-5491 Fax:03-5512-7567 mail:JMAP@jiii.or.jp http://www.jiii.or.jp/mst/index.html