

トライした数だけでもたらす成果

# 発明協会 特許マップソフト

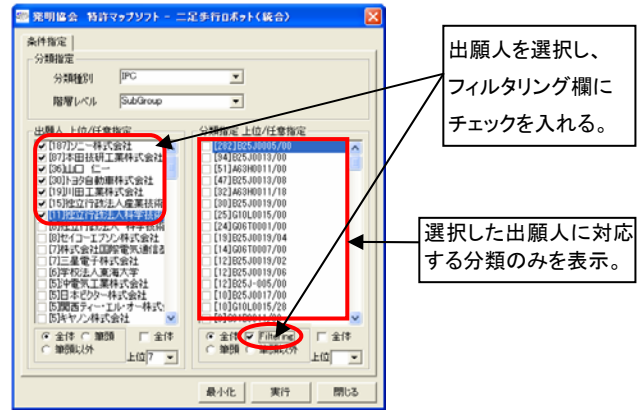
特許情報を活用した戦略的な研究開発の推進が求められる中、特許情報の統計をもとに「自社のポジショニング」を把握した上で知財戦略を構築することが不可欠となっております。

(社)発明協会は、このたび、「発明協会 特許マップソフト」のバージョンアップをはじめ、以下の新サービスを通じ、お客さまの知財戦略のサポートを強化いたしました。

## 新機能のご紹介

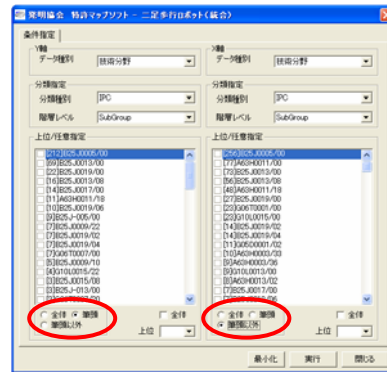
### 出願件数の少ない技術分野も網羅的に分析！

出願人と技術分類の分析を行う際、条件指定にフィルタリング機能を追加。少数だが注目する出願人の重要な技術分野を網羅的に分析することによって多様な分析が可能になりました。



### 筆頭×サブ(副分類、共同出願人)、サブのみ(副分類、共同出願人)など多様な分析が実現！

「筆頭」の分析以外にも「筆頭以外」「選択なし」の選択肢を新たに追加。筆頭とサブを掛け合わせた分析やサブのみの分析も可能になりました。



### ユーザーサポートおよび動作環境

#### ●ユーザーサポート

無償：ご購入後半年間無料  
有償：¥30,000- (1ライセンス/クライアント)  
※無償期間終了後、1年毎の更新

#### ●ユーザーサポートについて

##### ① 無償サポート

期間：ご購入日から6ヵ月間

<無償サポートの主な内容>

- (1) ユーザーオペレーションサポート
- (2) サポートホームページの会員アクセス

<有償サポートの主な内容>

- (1) 無償サポート内容の継続
- (2) バージョンアップ製品の特別割引
- (3) プログラムメディア破損時の無償交換

※サポート内容の詳細については、ホームページをご覧ください。

#### ●動作環境

対応OS : Windows98・ME・XP・2000、  
及びWindowsNT4.0 SP5.0

CPU : Pentium II 333MHz 以上  
(推奨 Pentium III 666MHz 以上)

実装メモリ : 64MB 以上 (推奨 128MB 以上)

HDD空き容量 : インストール時 50MB 以上  
起動時 データ件数によります。  
(1万件程度の処理では200MB以上が理想値です)

#### ●その他推奨

画面領域 : 1024×768  
Microsoft Excel 2000  
※ PentiumはIntel Corporationの登録商標です。  
※ Windows、Excelは米国Microsoft Corporationの米国  
及び他の国における登録商標です。

ソフト販売価格 ¥280,000- (1クライアント・税込)

※複数をご希望の場合は、お得なライセンス割引もございますのでお気軽にお問合せください。

●製作：社団法人 高等技術研究院 [韓国]

●お申込・お問い合わせ先：

社団法人 発明協会 出版・情報事業グループ 〒105-0001 東京都港区虎ノ門2丁目9番14号  
Tel:03-3502-5491 Fax:03-5512-7567 mail:JMAP@jiii.or.jp http://www.jiii.or.jp

# 豊富な機能で特許マップ作成をサポート！

## 取り扱いデータ形式


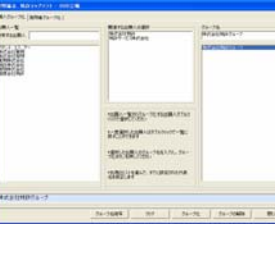
特許庁発行 CD/DVD-ROM 公報をはじめ、各種サービスの CSV データに対応。(詳細は、別途お問い合わせください)。

ご利用可能なデータ	提供事業者
特許庁発行CD/DVD公報	(社)発明協会
PATORIS(IV、J)	(株)パトリス
CKSWeb	中央光学出版(株)
CanoPAT	キヤノン(株)
Docupat	富士ゼロックス(株)
G-Search ATMS	(株)ジー・サーチ
JP-ROM	日本パテントデータサービス(株)
NRI サイバーパテントデスク	NRI サイバーパテント(株)
Panapatlics	松下電器産業(株)
PATENT.NET	住商情報システム(株)
Patentweb	トムソンコーポレーション(株)
Sharesearch	(株)日立製作所

※上記の商品名は各社の商標又は登録商標です。

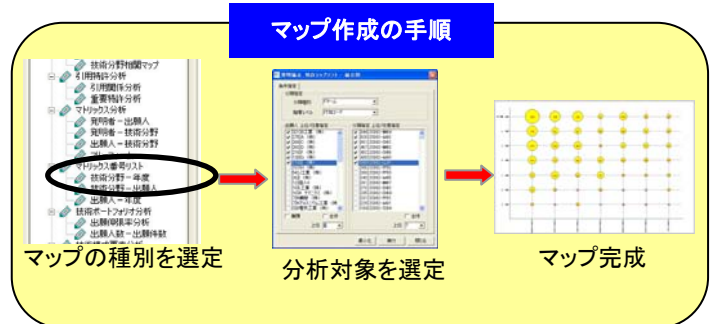
## 母集団データ作成

ノイズの除去やデータを絞り込む等、編集を施すことで、正確なマップを作成することができます。

<p>◇編集 ノイズの除去やデータを絞り込む等、各種データ項目の編集が可能です。</p> 	<p>◇主題(テーマ)統合 主題(テーマ)を統合し、新たな母集団の作成が容易にできます。</p> 
<p>◇コード管理 独自の技術分類・キーワード等を、分析要素として活用可能です。</p> 	<p>◇代表化機能 社名変更・合併等により、表記の異なる出願人名称や表記の異なる発明者を統一することができます。</p> 

## 簡単にマップを作成

簡単操作で40種以上の多彩なマップを作成できます。技術分類(IPC、FI など)や出願人、発明者の「筆頭」分析も簡単にできます。



## 【特許マップサンプル】



## その他機能も充実！

- Excel シートや HTML への出力  
作成したマップを Excel シートや HTML へ出力することで二次利用が可能です。
- 分析ウィザード  
分析ウィザードメニューの該当項目を選択することにより、目的に合った特許マップ(パテントマップ)の作成をサポートします。
- 作成したグラフの編集  
グラフの各種設定、グラフの種類、2D/3D 表示切替え、色、角度等を自由に設定変更できるため、多彩な表現が可能です。
- CSV 形式データ出力  
主題(テーマ)として利用したデータを、CSV 形式のデータに出力し、2 次的に利用することができます。フィルタリングしたデータも出力できるため、必要なデータのみを抽出することも可能です。