

【公報種別】意匠公報の訂正

【発行日】令和7年3月21日(2025.3.21)

【登録番号】意匠登録第1790277号(D1790277)

【掲載公報発行日】令和7年1月31日(2025.1.31)

【年通号数】登録公報(意匠)2025-019

【意匠分類】M3-191

【出願番号】意願2023-24352(D2023-24352)

【訂正の要旨】【基礎意匠の意匠登録番号】に脱漏があったので以下のとおり訂正する。

(19)【発行国】日本国特許庁(JP)

(45)【発行日】令和7年1月31日(2025.1.31)

(12)【公報種別】意匠公報(S)

(11)【登録番号】意匠登録第1790277号(D1790277)

(24)【登録日】令和7年1月23日(2025.1.23)

(54)【意匠に係る物品】内外管固定支持治具用押付プレート

【基礎意匠の意匠登録番号】意匠登録第1790278号(D1790278)

(52)【意匠分類】M3-191

(51)【国際意匠分類】Loc(14)C1.8-08

(21)【出願番号】意願2023-24352(D2023-24352)

(22)【出願日】令和5年11月26日(2023.11.26)

【審判番号】不服2024-17219(D2024-17219/J1)

【審判請求日】令和6年10月29日(2024.10.29)

(72)【創作者】

【氏名】後藤 将彦

【住所又は居所】神奈川県横浜市泉区上飯田町4728-10

(73)【意匠権者】

【識別番号】705000640

【氏名又は名称】後藤 将彦

【氏名又は名称原語表記】gotomasa hiko

【住所又は居所】神奈川県横浜市泉区上飯田町4728-10

(74)【代理人】

【識別番号】100102738

【弁理士】

【氏名又は名称】岡 潔

【新規性喪失の例外の表示】意匠法第4条第2項の適用申請が有りました。

【審判長】【特許庁審判官】内藤 弘樹

【特許庁審判官】渡邊 久美

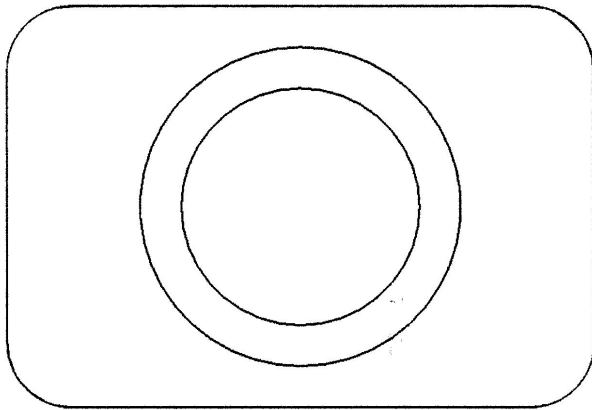
【特許庁審判官】玉虫 伸聡

(55)【意匠に係る物品の説明】本物品は、内外管固定支持治具の部品である押付プレートであり、参考図に示すように、互いに嵌合する、矩形断面の内外管を固定支持する際、内外管の嵌合位置において、コの字断面の押付プレートの一対の押付け部それぞれを、外管の対応する貫通スリットに通したうえで、押付プレートのバカ穴に締付ネジの雄ネジ部を通して、外管の表面に設けた雌ネジ部に螺合させることにより、押付プレートの内外管の長手方向に離間する一対の押付面それぞれの面が内管の外周面に沿う形状とされていることから、内管の外周面に当接して、内外管を固定支持する。

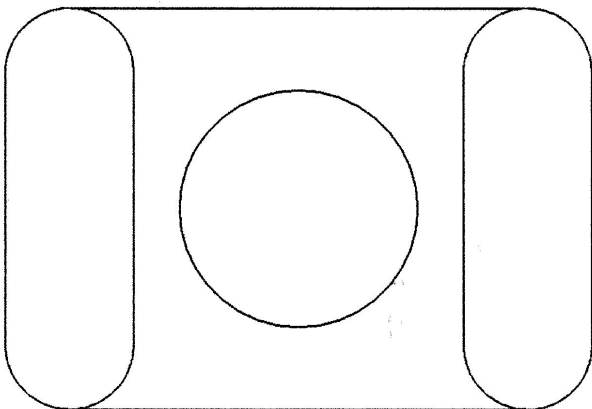
(55)【意匠の説明】背面図および右側面図はそれぞれ、正面図および左側面図と同一であるため、省略する。

【図面】

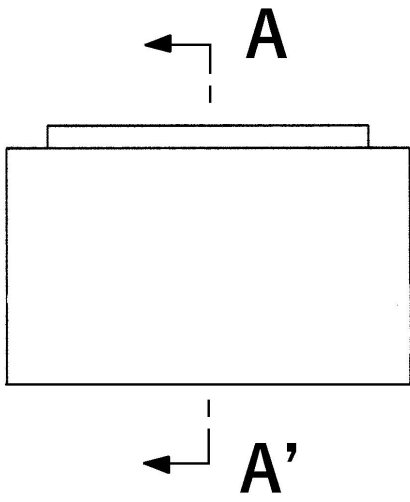
【平面図】



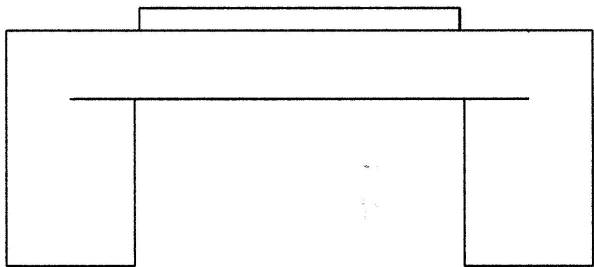
【底面図】



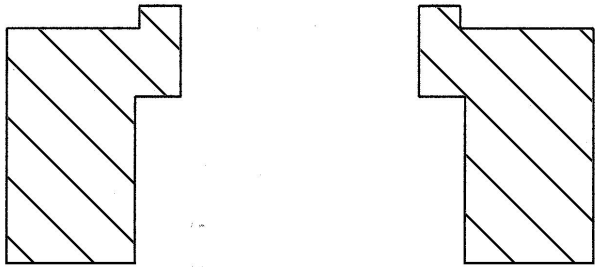
【正面図】



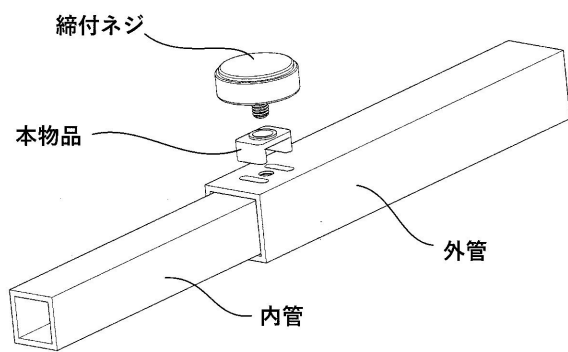
【左側面図】



【A-A'断面図】



【参考図】



- (56) 【参考文献】 実開昭51-71610
- (56) 【参考文献】 実開昭54-69633
- (56) 【参考文献】 実開昭58-89605
- (56) 【参考文献】 特許7369944