

【公報種別】意匠公報の訂正

【発行日】令和3年10月25日(2021.10.25)

【登録番号】意匠登録第1679758号(D1679758)

【掲載公報発行日】令和3年2月22日(2021.2.22)

【年通号数】意匠公報3(2021)-008

【意匠分類】M1-1100

【出願番号】意願2020-4790(D2020-4790)

【訂正の要旨】【意匠権者】の【住所又は居所】に誤りがあったので以下のとおり訂正する。

(19)【発行国・地域】日本国特許庁(JP)

(45)【発行日】令和3年2月22日(2021.2.22)

(12)【公報種別】意匠公報(S)

(11)【登録番号】意匠登録第1679758号(D1679758)

(24)【登録日】令和3年2月3日(2021.2.3)

(54)【意匠に係る物品】織物地

(52)【意匠分類】M1-1100

(51)【国際意匠分類】Loc(12)Cl.5-05

【Dターム】M1-1100B

(21)【出願番号】意願2020-4790(D2020-4790)

(22)【出願日】令和2年3月10日(2020.3.10)

(72)【創作者】

【氏名】瀧澤 光

【住所又は居所】富山県南砺市井波1番地1 大建工業株式会社内

(72)【創作者】

【氏名】角石 真弥

【住所又は居所】富山県南砺市井波1番地1 大建工業株式会社内

(72)【創作者】

【氏名】太田 義人

【住所又は居所】京都府向日市寺戸町瓜生13-6 ヘルメゾン203 株式会社洛彩内

(73)【意匠権者】

【識別番号】000204985

【氏名又は名称】大建工業株式会社

【住所又は居所】富山県南砺市井波1番地1

(73)【意匠権者】

【識別番号】520084478

【氏名又は名称】株式会社洛彩

【住所又は居所】京都府京都市中京区御幸町丸太町下ル毘沙門町553番地

(74)【代理人】

【識別番号】110001427

【氏名又は名称】特許業務法人前田特許事務所

【新規性喪失の例外の表示】意匠法第4条第2項の適用申請が有りました。

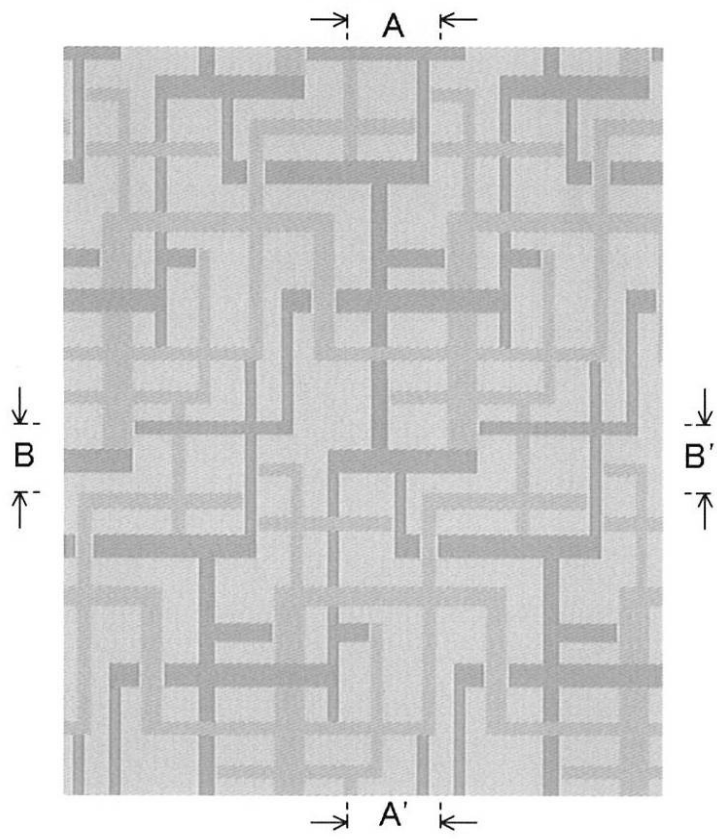
【審査官】外山 雅暁

(55)【意匠に係る物品の説明】本物品は、互いに異なる2色の細径の筒状糸材を横糸とし、繊維状の糸材を縦糸として畳表状に織ることで、表面及び裏面に模様が現出した畳表状の織物地である。

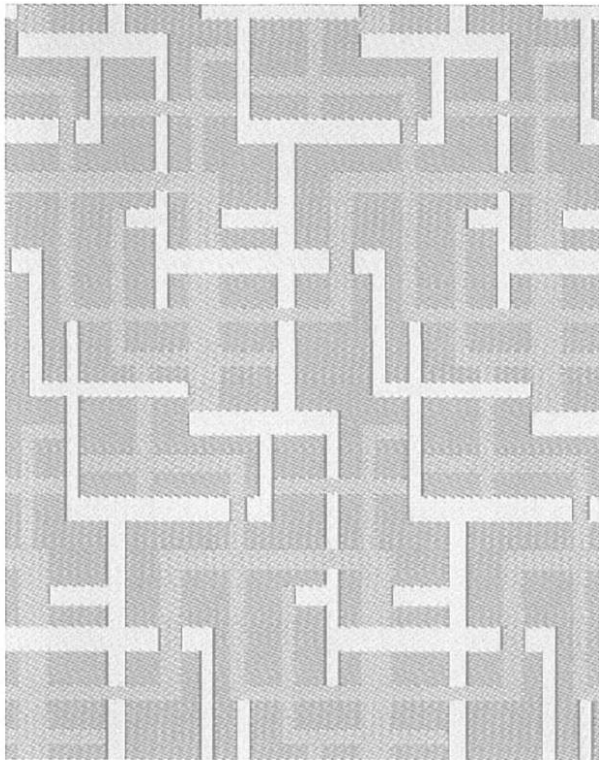
(55)【意匠の説明】表面図に現れる模様は上下方向に連続して繰り返し現れる。裏面図に現れる模様は上下方向に連続して繰り返し現れる。模様が現れた表面図及び裏面図の左右横方向の大きさは1105mmであり、上下縦方向の大きさは1400mmである。表面の模様拡大写真を参考図とした。

【図面】

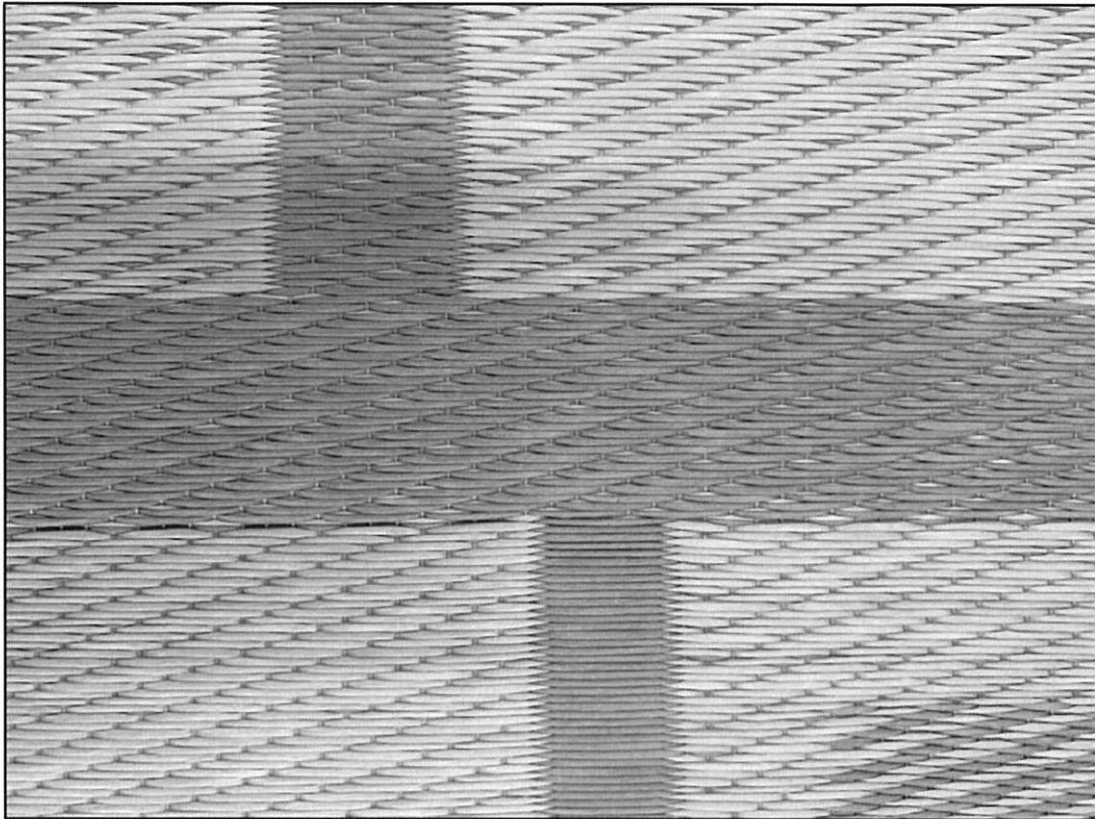
【表面図】



【裏面図】



【A - B部分拡大図】



【参考図】

(4)

意匠登録1679758

